

# 令和3年度 松阪市内での主な活動報告



令和3年度 松阪市住民自治協議会連合会 設立総会

4/1

住民自治協議会連合会設立総会



4/11

国道166号線歩道調査 (田村町)



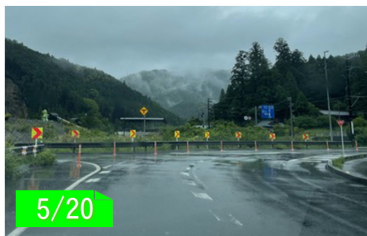
4/16

中村川左岸災害調査 (嬉野矢下町)



5/8

幹線水路老朽化調査 (豊原町)



5/20

国道166号線改良調査 (飯高町森)



6/18

ジャンボタニシ被害調査 (魚見町)



6/19

下蛸路町牛舎計画対策協議会 (南虹ヶ丘)



7/3

孫川堆積土砂調査 (下蛸路町)



7/15

薬物乱用ダメ・ゼッタイ講師 (三雲中)



7/19

商店街街路樹調査 (中町)



7/20

救命具着用及びカヌー教室 (朝見小)



7/21

舗装及び横断歩道調査 (嬉野薬王寺町)



8/6

名古須川左岸道路陥没調査 (駅部田町)



8/8

急傾斜地調査 (嬉野合ヶ野町)



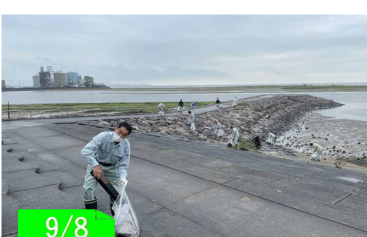
8/10

松阪環状線計画道路調査 (東久保町)



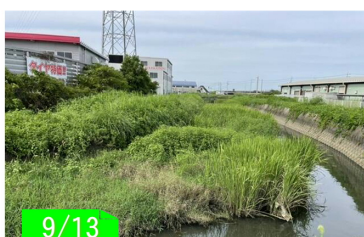
8/12

阪内川堆積土砂調査 (鎌田町)



9/8

高須海岸清掃活動 (高須町)



9/13

中川堆積土砂調査 (市場庄)



9/25

法面地滑り調査 (山下町)



11/1

金剛川右岸通学路調査 (久保町)



11/6

風力発電説明会 (飯高町波瀬)



12/5

五主海岸築堤漏水調査 (五主町)



12/11

空き家対策調査 (松名瀬町)



12/29

獣害対策調査 (飯高町月出)



1/5

飛行士殉死の碑調査 (東黒部町)



1/9

寛水流空手道寒稽古 (中部台)



2/9

県産材の調査 (ウッドピア松阪)



3/6

嬉野遺跡調査 (嬉野考古館)